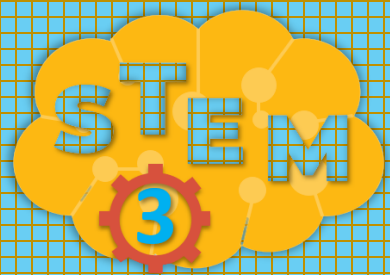


CHÀO MỪNG QUÝ THẦY, CÔ
VỀ THĂM DỰ LỚP 3A

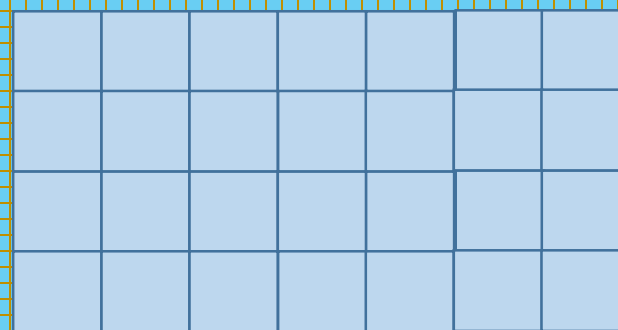
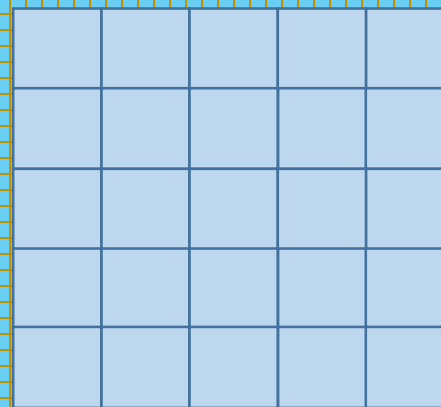
Môn : Toán

Giáo viên: Lê Thị Thúy Vy



BÀI 13

TRẢI NGHIỆM CÙNG DIỆN TÍCH HÌNH VUÔNG, HÌNH CHỮ NHẬT



Tiết 1



KHỞ ĐỘNG TIẾT HỌC

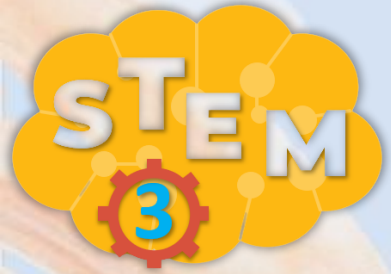
TRÒ CHƠI PHẢN XẠ NHANH

CÁCH CHƠI

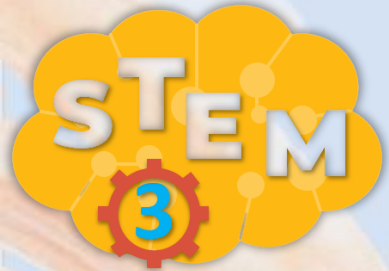
Lượt 1: Quản trò hô “Đứng lên” thì các bạn đứng lên; hô “Ngồi xuống” thì các bạn ngồi xuống; hô “Vỗ tay” thì các bạn vỗ tay

Lượt 2: Quản trò hô “Đứng lên” thì các bạn ngồi xuống; hô “Ngồi xuống” thì các bạn đứng lên; hô “Vỗ tay” thì các bạn giơ tay lên chào





CHÚNG TA BẮT ĐẦU VÀO BÀI HỌC



TRÒ CHƠI “KHAI PHÁ ĐẤT HOANG”

CÁCH CHƠI

Mỗi bạn gieo hai quân xúc xắc rồi tô màu vào số ô vuông bằng tích của hai số xuất hiện ở mặt trên của hai quân xúc xắc. Sau 5 lần, khu vực của ai được tô màu vào nhiều ô hơn thì thắng cuộc.



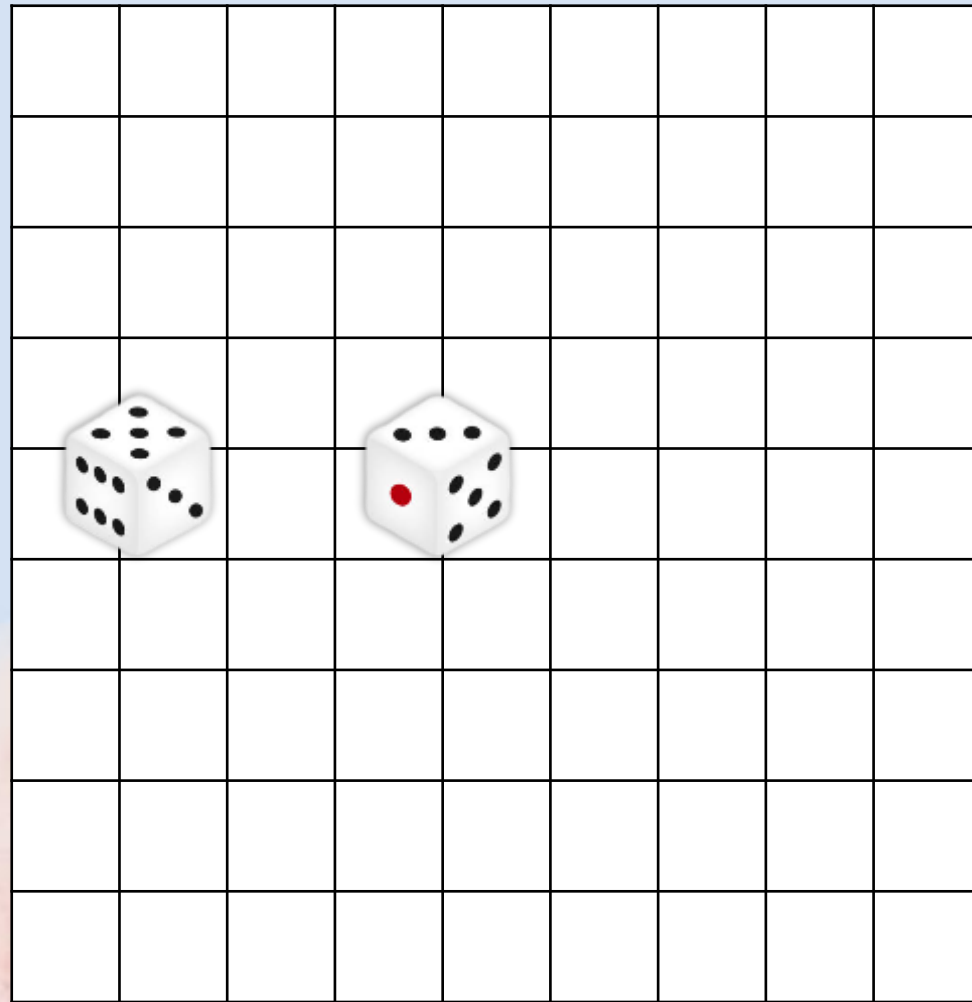
$5 \times 3 = 15$. Tớ được tô màu vào 15 ô. Tớ sẽ trồng hoa vào khu vực này



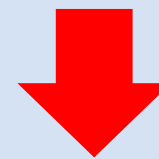
TRÒ CHƠI “KHAI PHÁ ĐẤT HOANG”

CÁCH CHƠI

Đổ xúc xắc



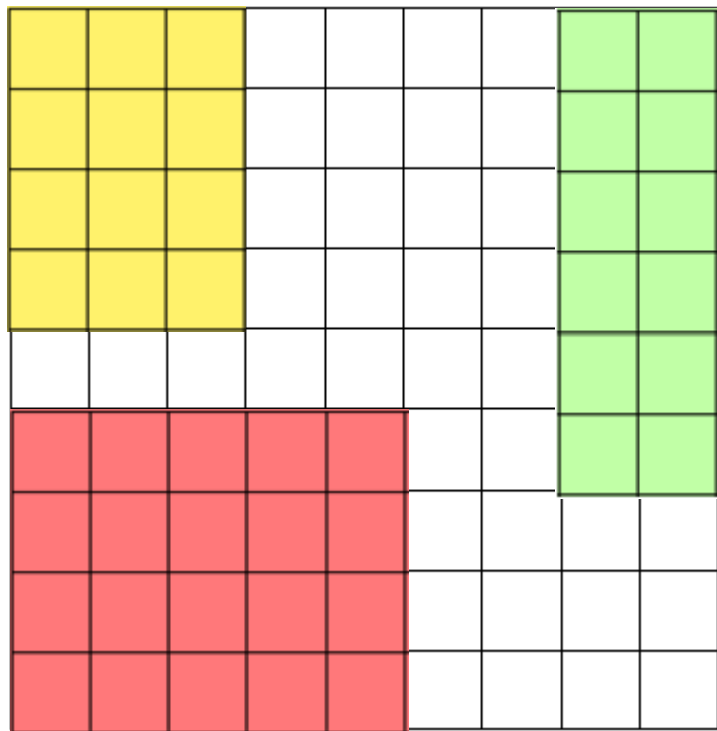
$$5 \times 3 = 15$$



Tô màu vào 15 ô số



PHIẾU HỌC TẬP SỐ 1



Em hãy tô màu vào số ô vuông thể hiện kết quả các phép tính sau.

1. Màu vàng thể hiện kết quả phép tính 3×4

..... $3 \times 4 = 12$

2. Màu xanh thể hiện kết quả phép tính 2×6

..... $2 \times 6 = 12$

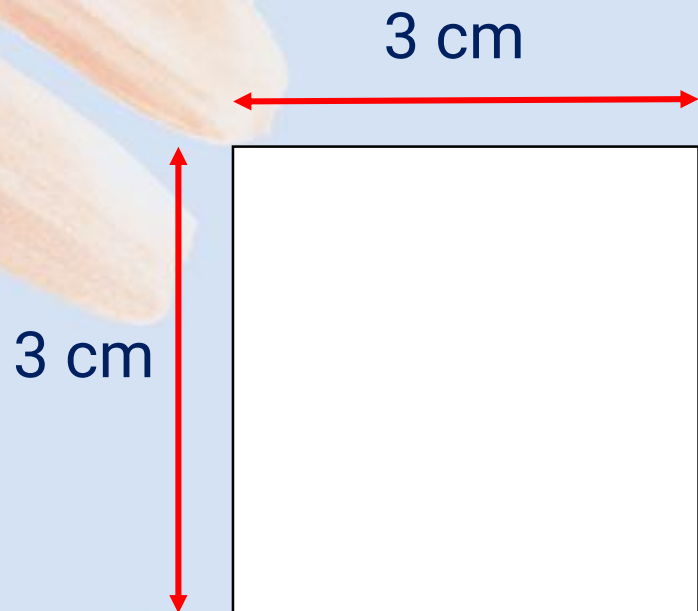
3. Màu đỏ thể hiện kết quả phép tính 4×5

..... $4 \times 5 = 20$



DIỆN TÍCH HÌNH VUÔNG, HÌNH CHỮ NHẬT

Quan sát hình vẽ và hoàn thành bảng



Hình 1

	Hình 1
Chiều dài	
Chiều rộng	
Diện tích	

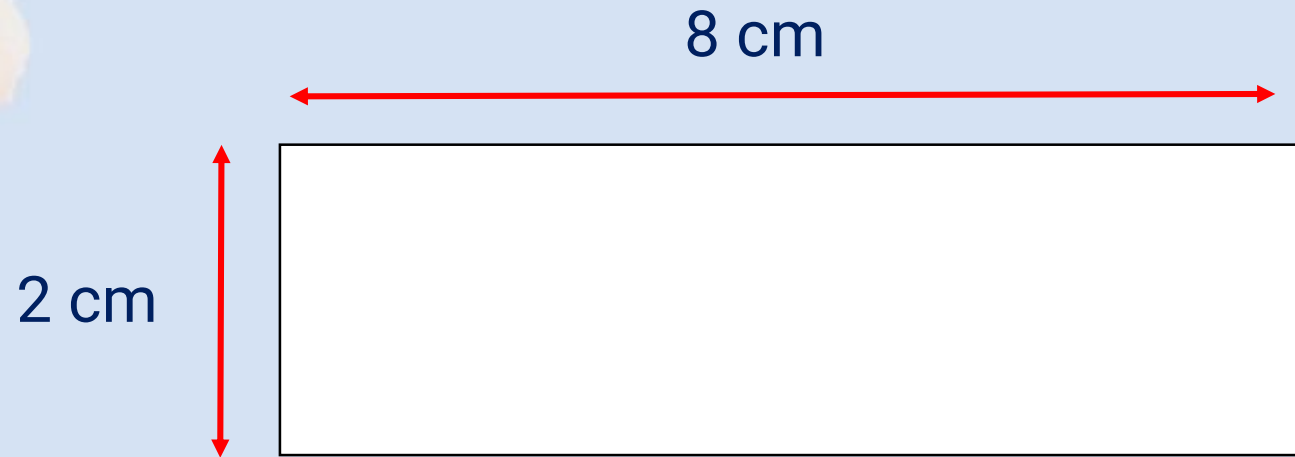


$$3 \times 3 = 9$$



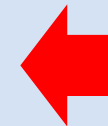
DIỆN TÍCH HÌNH VUÔNG, HÌNH CHỮ NHẬT

Quan sát hình vẽ và hoàn thành bảng

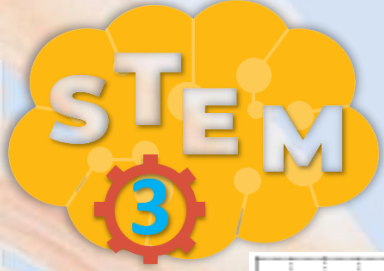


Hình 2

	Hình 1	Hình 2
Chiều dài	3	
Chiều rộng	3	
Diện tích	9	

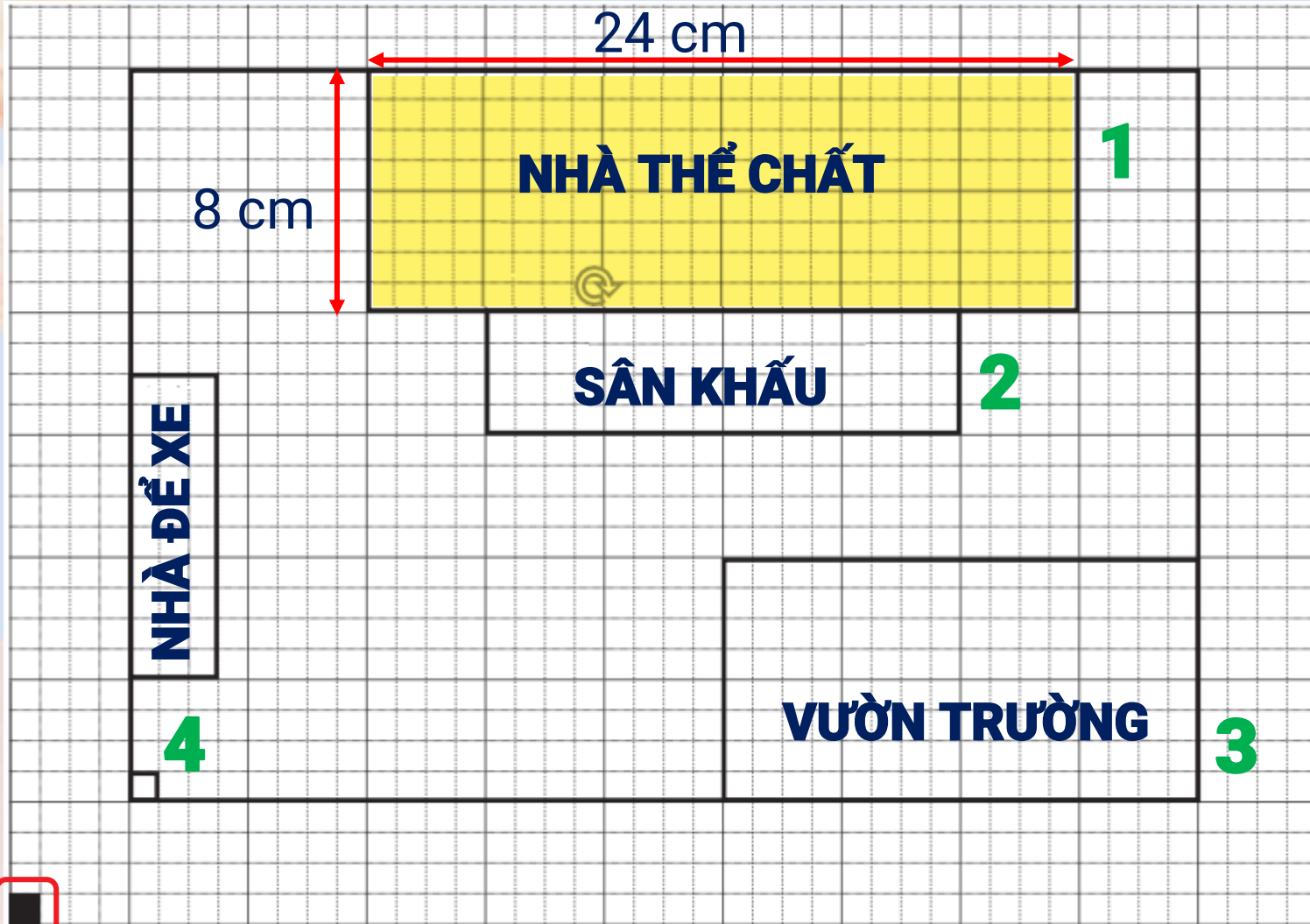


$$8 \times 2 = 16$$



DIỆN TÍCH HÌNH VUÔNG, HÌNH CHỮ NHẬT

Gắn thẻ ghi số đo diện tích với khu vực thích hợp



Chiều dài là: 24 cm

Chiều rộng là: 8 cm

Diện tích khu
nhà thể chất là:

$$24 \times 8 = 192 \text{ cm}^2$$

1 cm²

192 cm²

64 cm²

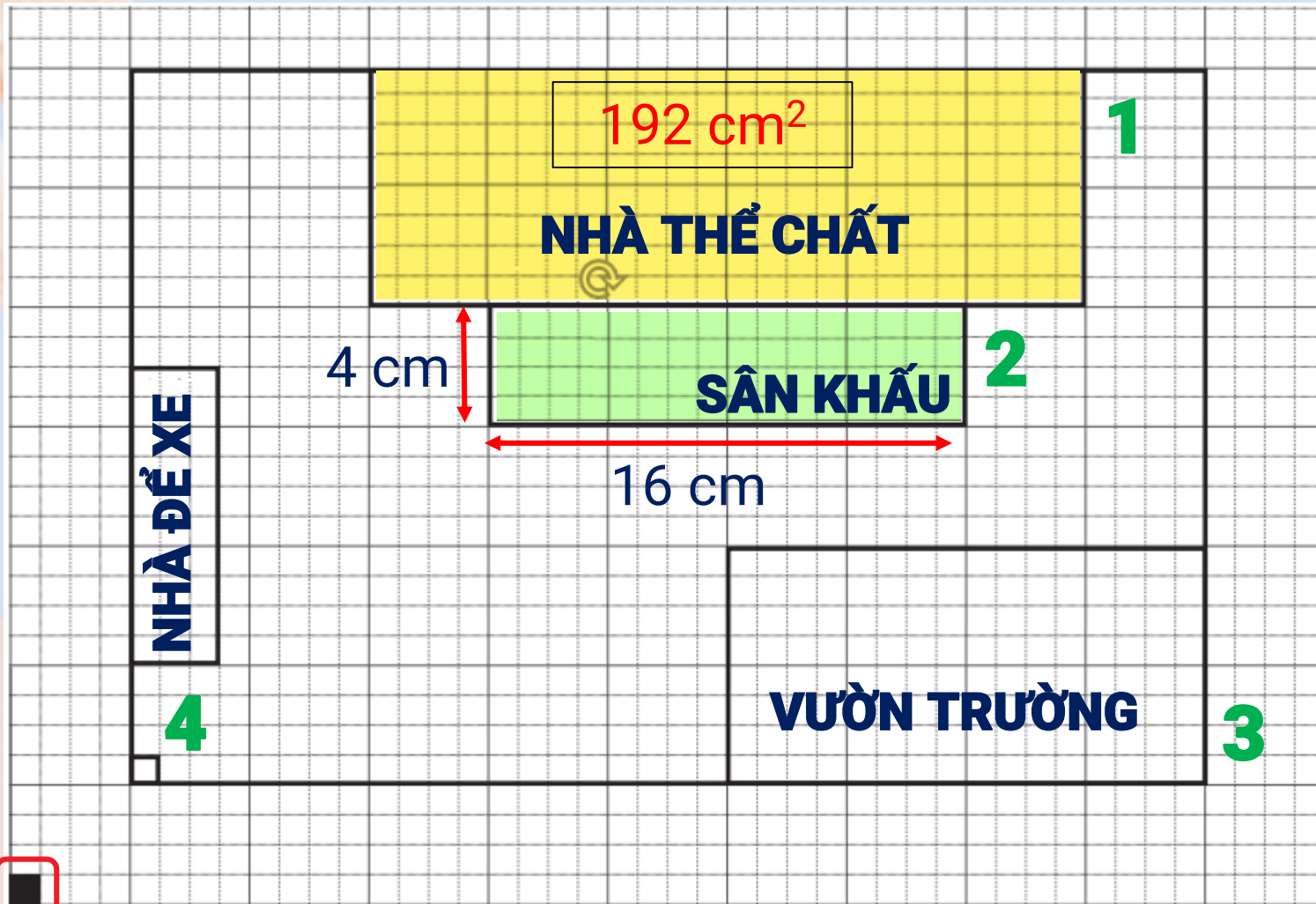
128 cm²

30 cm²



DIỆN TÍCH HÌNH VUÔNG, HÌNH CHỮ NHẬT

Gắn thẻ ghi số đo diện tích với khu vực thích hợp



Chiều dài là: 16 cm

Chiều rộng là: 4 cm

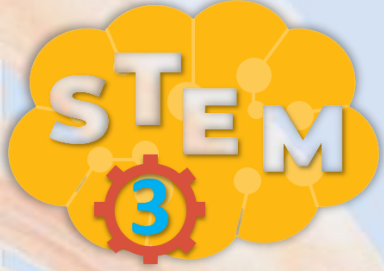
Diện tích khu sân khấu là:

$$16 \times 4 = 64 \text{ cm}^2$$

64 cm^2

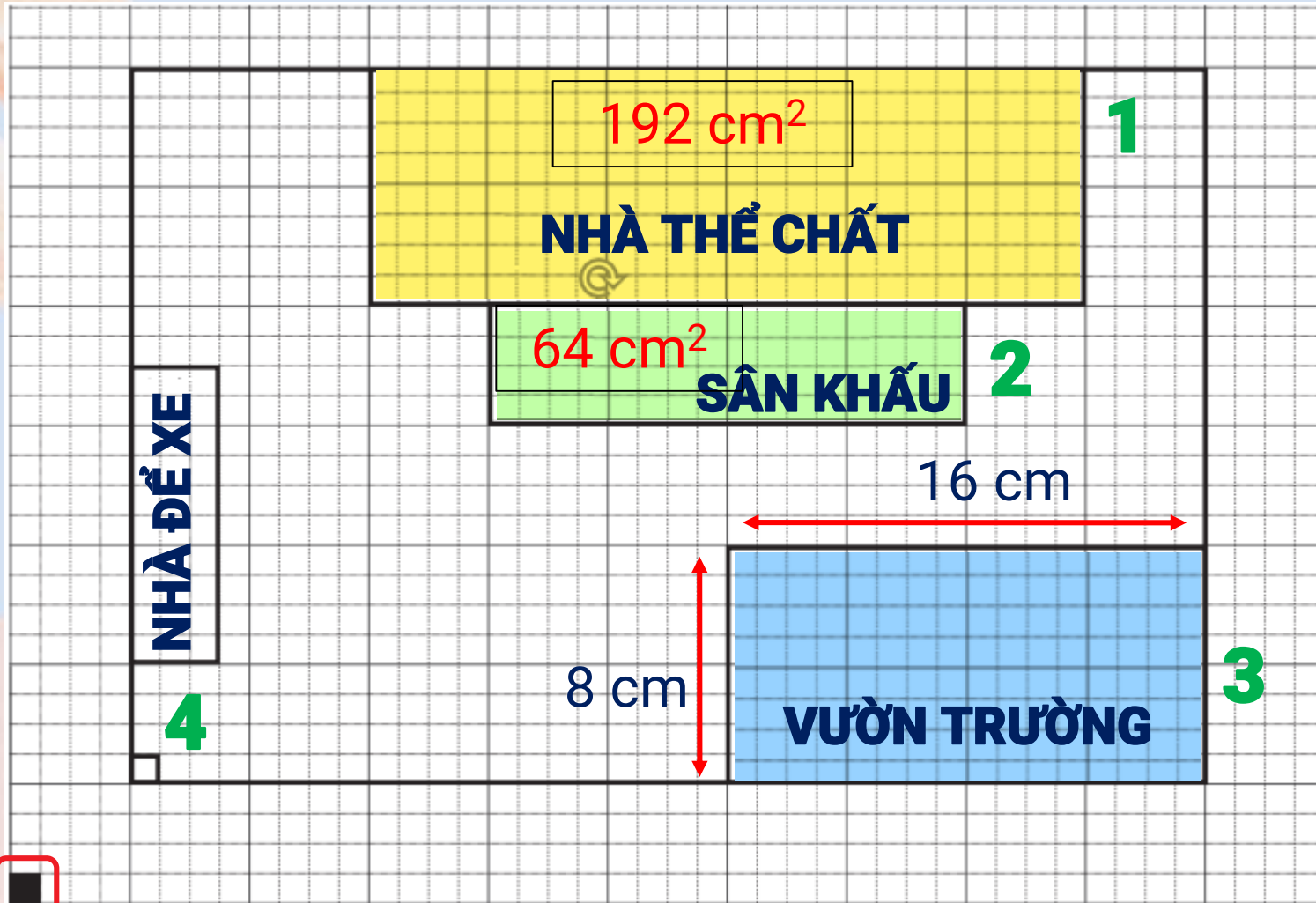
128 cm^2

30 cm^2



DIỆN TÍCH HÌNH VUÔNG, HÌNH CHỮ NHẬT

Gắn thẻ ghi số đo diện tích với khu vực thích hợp



Chiều dài là: 16 cm

Chiều rộng là: 8 cm

Diện tích khu vườn trường là:

$$16 \times 8 = 128 \text{ cm}^2$$

1 cm²

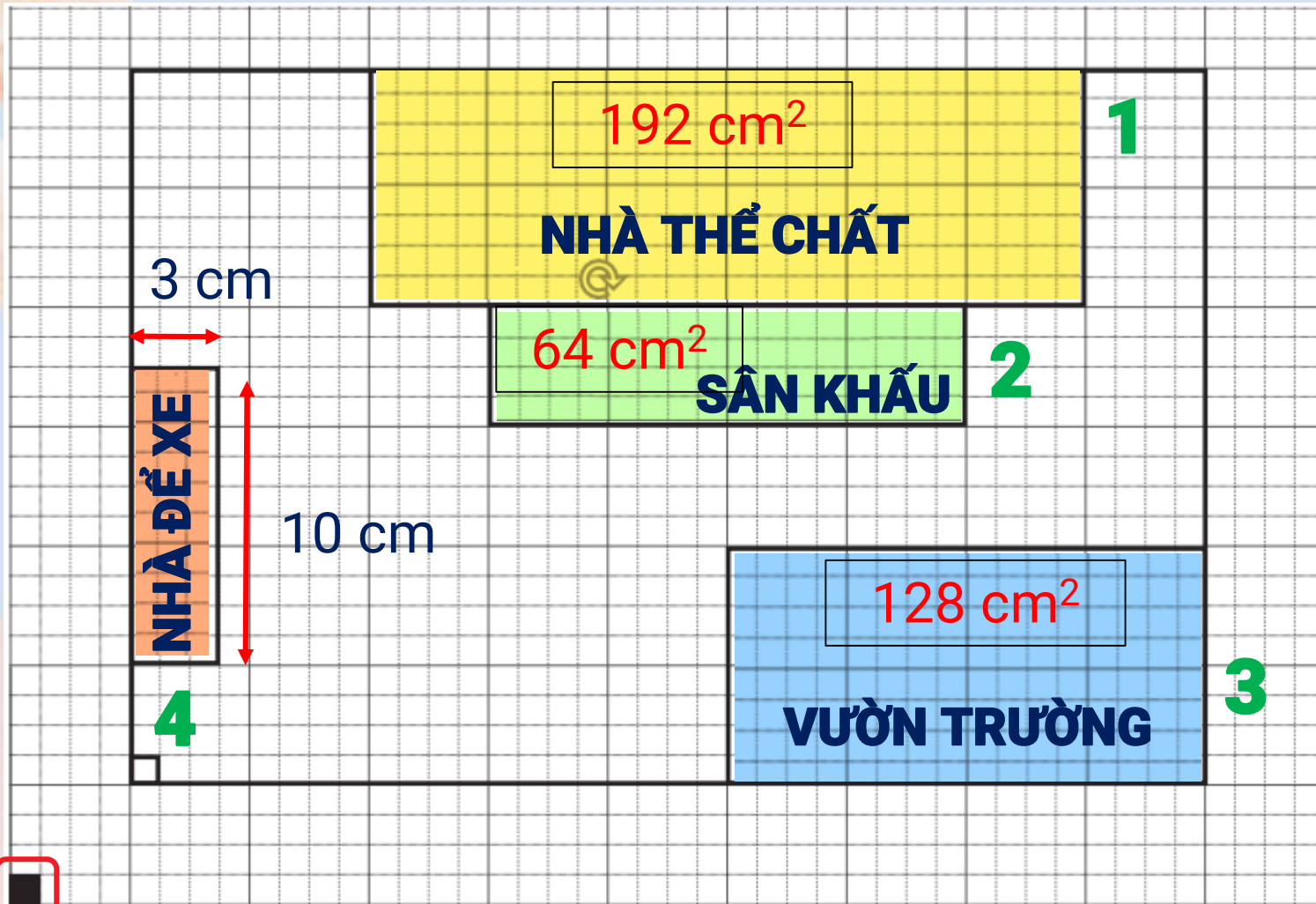
128 cm²

30 cm²



DIỆN TÍCH HÌNH VUÔNG, HÌNH CHỮ NHẬT

Gắn thẻ ghi số đo diện tích với khu vực thích hợp



Chiều dài là: 10 cm

Chiều rộng là: 3 cm

Diện tích khu
nhà để xe là:

$$10 \times 3 = 30 \text{ cm}^2$$

1 cm²

30 cm²



PHIẾU HỌC TẬP SỐ 2

Điền vào chỗ chấm cho thích hợp:

1. Hình chữ nhật có **4** đỉnh, **4** góc vuông, 2 cạnh dài có độ dài **bằng nhau** và 2 cạnh ngắn có độ dài **bằng nhau**.

2. Muốn tính diện tích hình chữ nhật ta lấy
chiều dài nhân với chiều rộng (cùng đơn vị đo)......

3. Tính diện tích hình chữ nhật có:

a) Chiều dài 16 cm, chiều rộng 5 cm

$$16 \times 5 = 80 \text{ cm}^2$$

b) Chiều dài 13 cm, chiều rộng 3 cm

$$13 \times 3 = 39 \text{ cm}^2$$

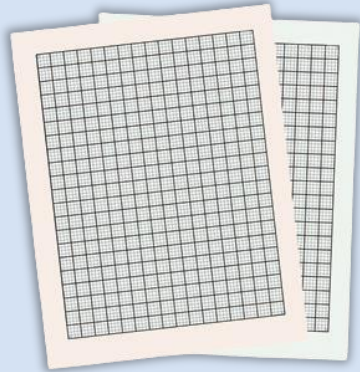
c) Chiều dài 45 cm, chiều rộng 8 cm

$$45 \times 8 = 360 \text{ cm}^2$$



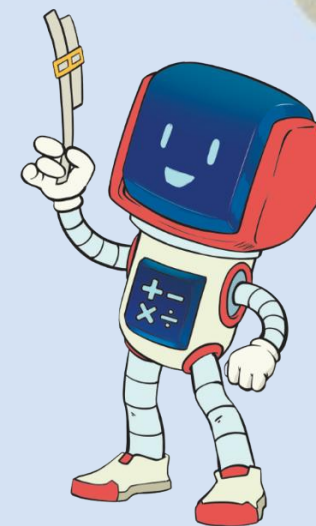
Chuẩn bị cho giờ học sau

Chuẩn bị dụng cụ và vật liệu cho buổi học sau:





TẠM BIỆT CÁC EM

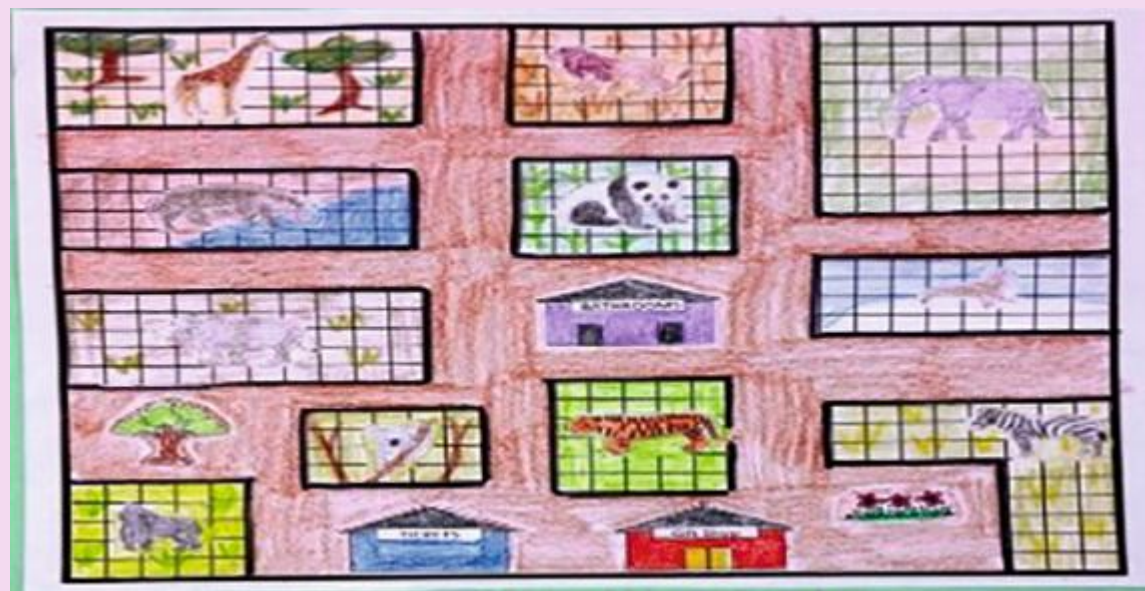




BÀI 13



TRẢI NGHIỆM CÙNG ĐIỆN TÍCH HÌNH VUÔNG, HÌNH CHỮ NHẬT








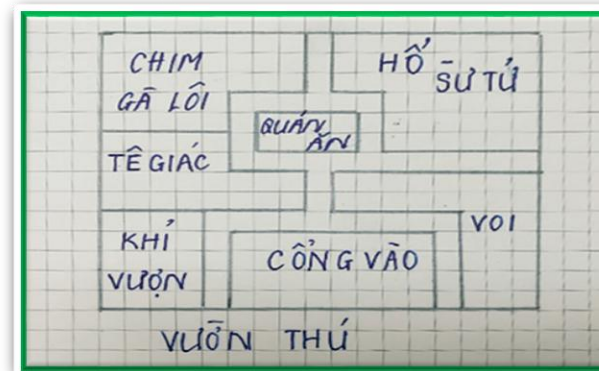
ĐỀ XUẤT Ý TƯỞNG VÀ CÁCH THỰC HIỆN BẢN THIẾT KẾ



Thảo luận và chia sẻ ý tưởng

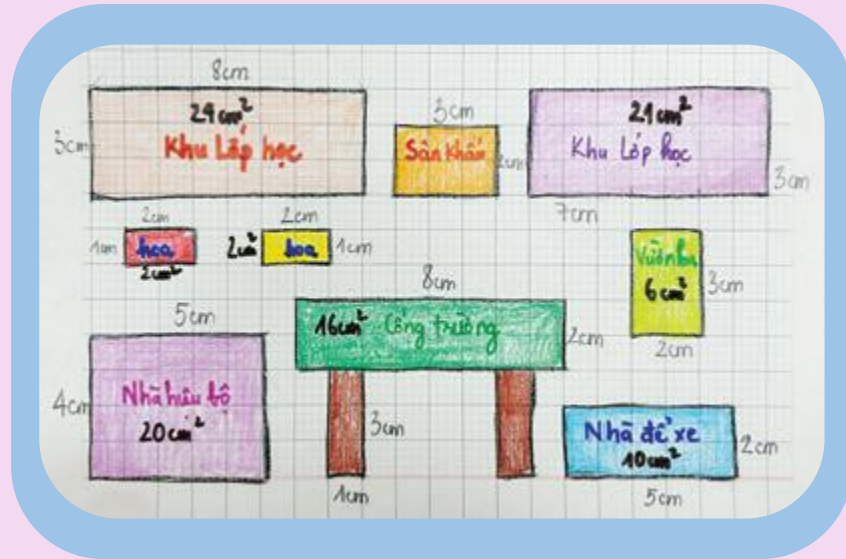
TIÊU CHÍ SẢN PHẨM

-  Bản thiết kế có sử dụng các hình phẳng đã học trên lưới ô vuông.
-  Có ghi tên và kích thước các cạnh của từng hình.
-  Bản thiết kế rõ ràng, phù hợp với mục đích sử dụng.





Lựa chọn ý tưởng và đề xuất cách thực hiện bản thiết kế



Sân khấu hình chữ nhật, vườn hoa hình vuông





PHIẾU HỌC TẬP SỐ 3



Cùng vẽ ý tưởng của nhóm

1. Nhóm em thiết kế gì? Có tổng diện tích bao nhiêu?
Nhóm em thiết kế trường học có tổng diện tích là $1000m^2$

2. Em hãy mô tả về khu thiết kế (có những khu gì? diện tích bao nhiêu).

Nhà thể chất $100m^2$ Sân trường $200m^2$

Khu lớp học $500m^2$

.....

3. Để thiết kế được em cần phải làm gì?

Em cần tính toán diện tích các khu vực và phân khu một cách hợp lí

4. Em hãy nêu khó khăn khi thiết kế và cách khắc phục.

.....

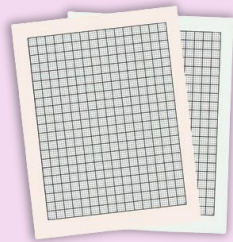




THỰC HIỆN BẢN THIẾT KẾ

Lựa chọn dụng cụ và vật liệu

Giấy kẻ ô vuông/giấy ô li, giấy A4, kéo, bút màu, bút chì, thước kẻ





THỰC HIỆN BẢN THIẾT KẾ

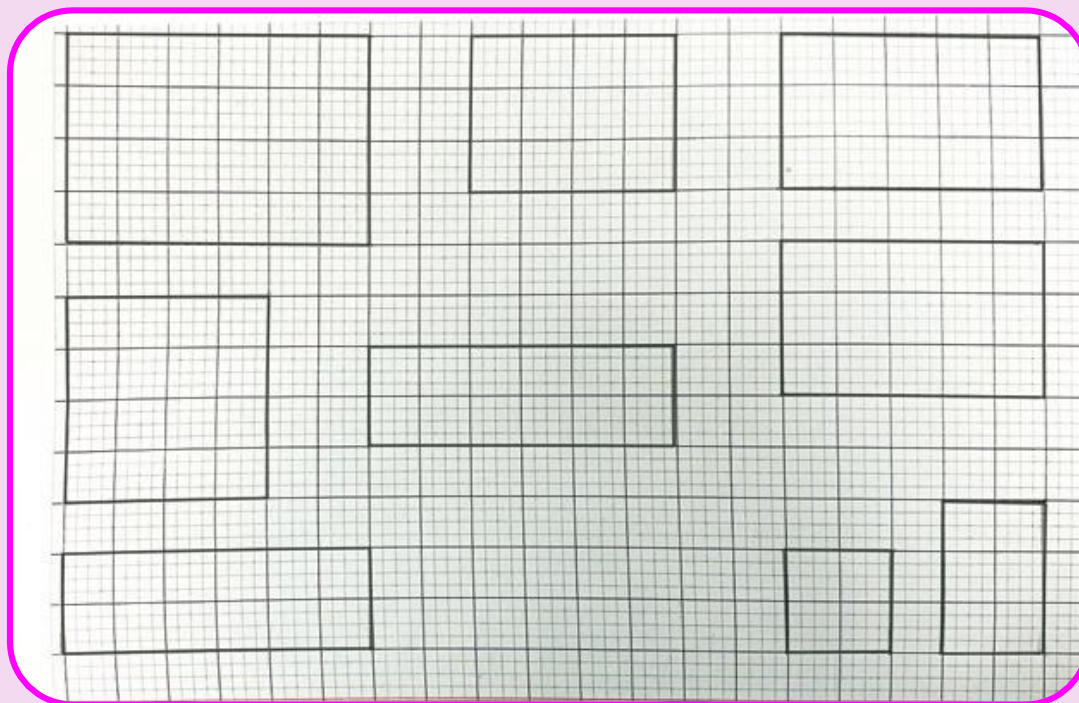


Thực hiện bản thiết kế theo cách của em hoặc nhóm em

Gợi ý

1

Phân loại các khu vực cho phù hợp



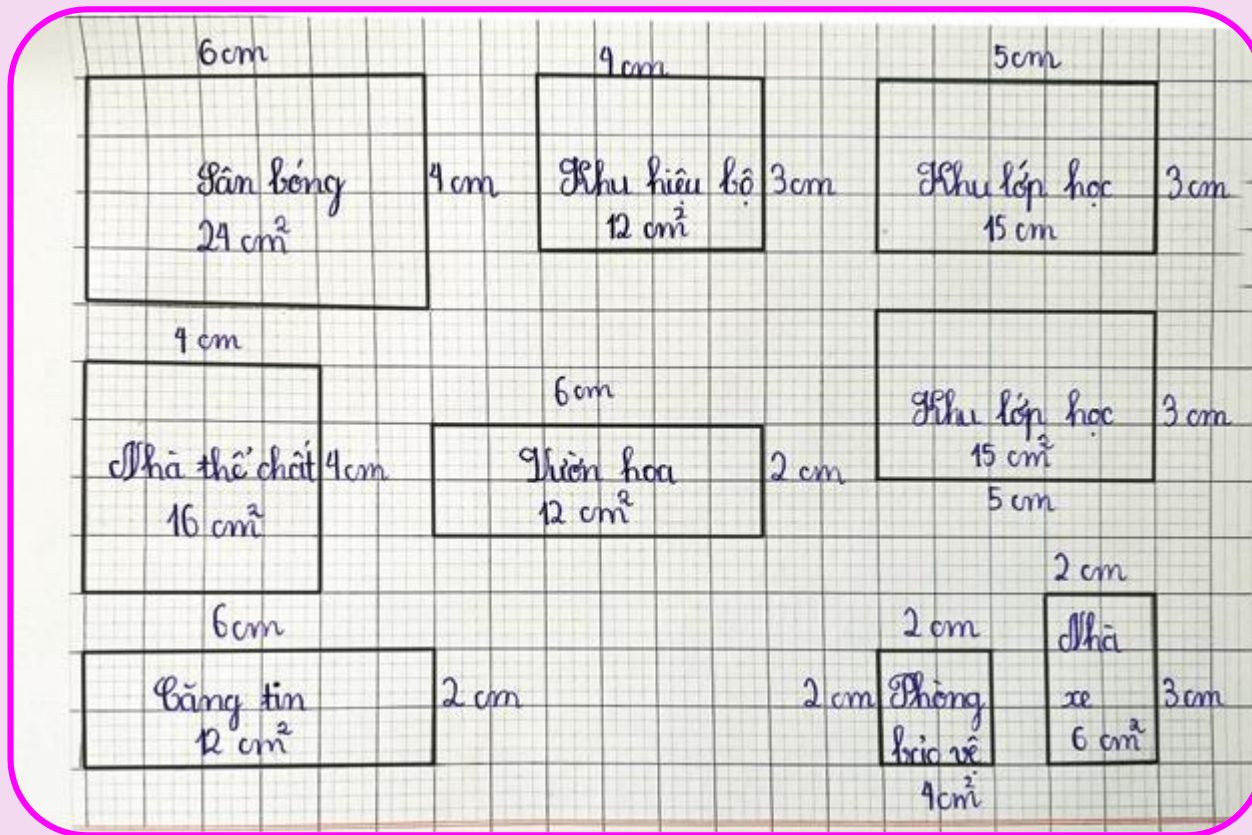


THỰC HIỆN BẢN THIẾT KẾ



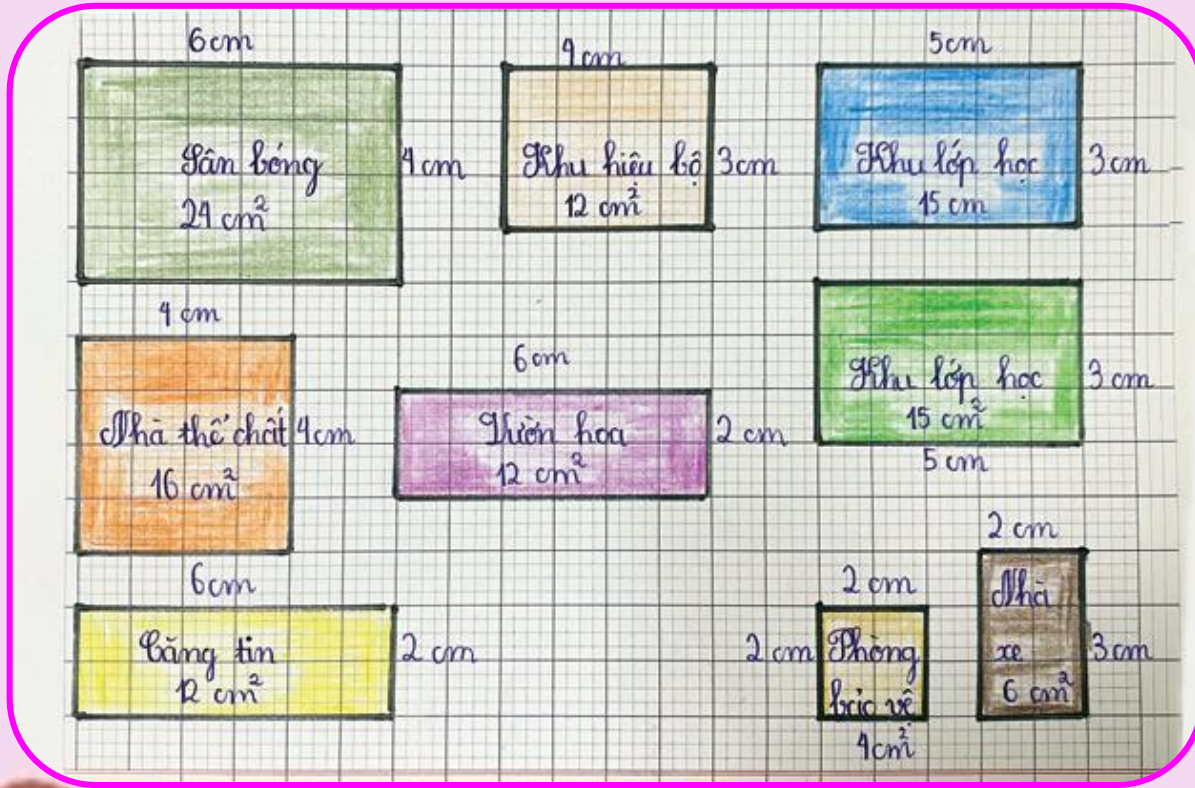
2

Ghi tên và kích thước của từng khu vực





THỰC HIỆN BẢN THIẾT KẾ



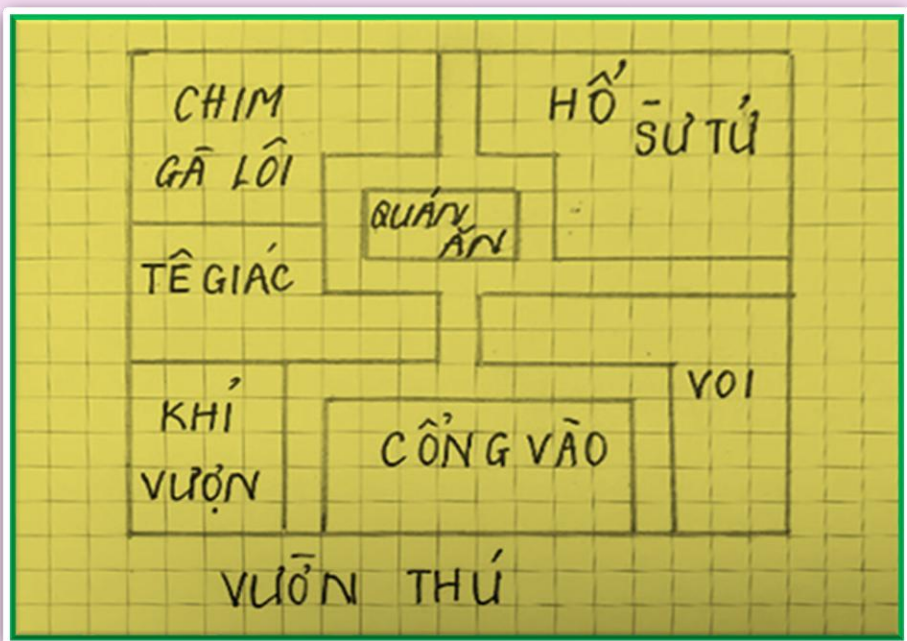
3

Hoàn thiện bản thiết kế





KIỂM TRA VÀ ĐIỀU CHỈNH SẢN PHẨM



Bản thiết kế có sử dụng các hình phẳng đã học trên lưới ô vuông.

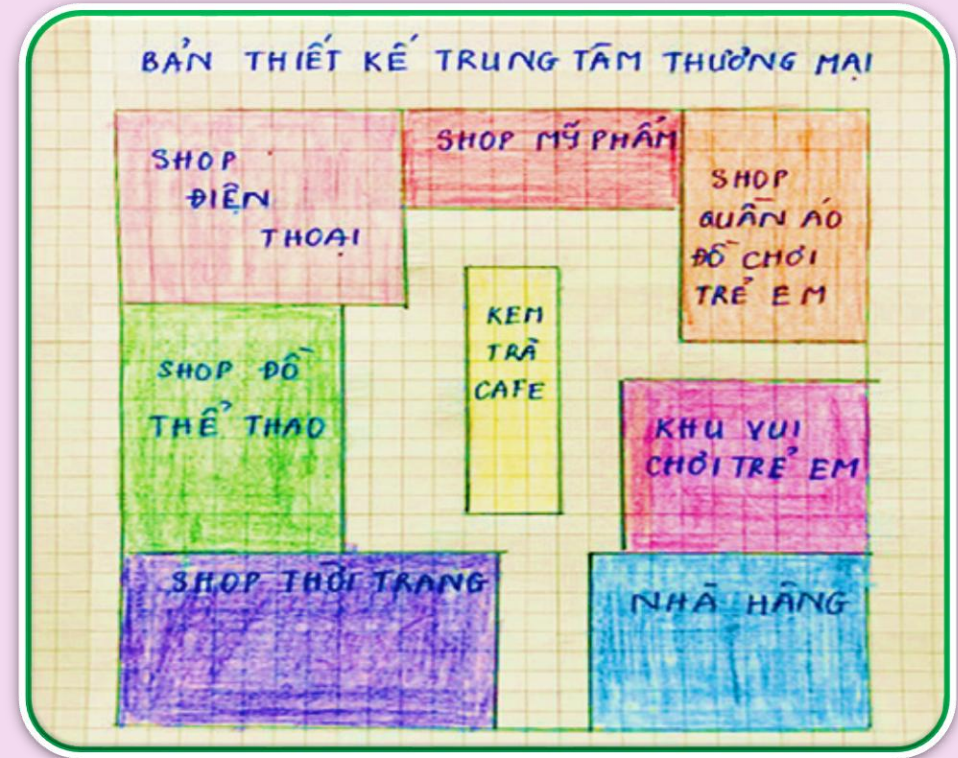
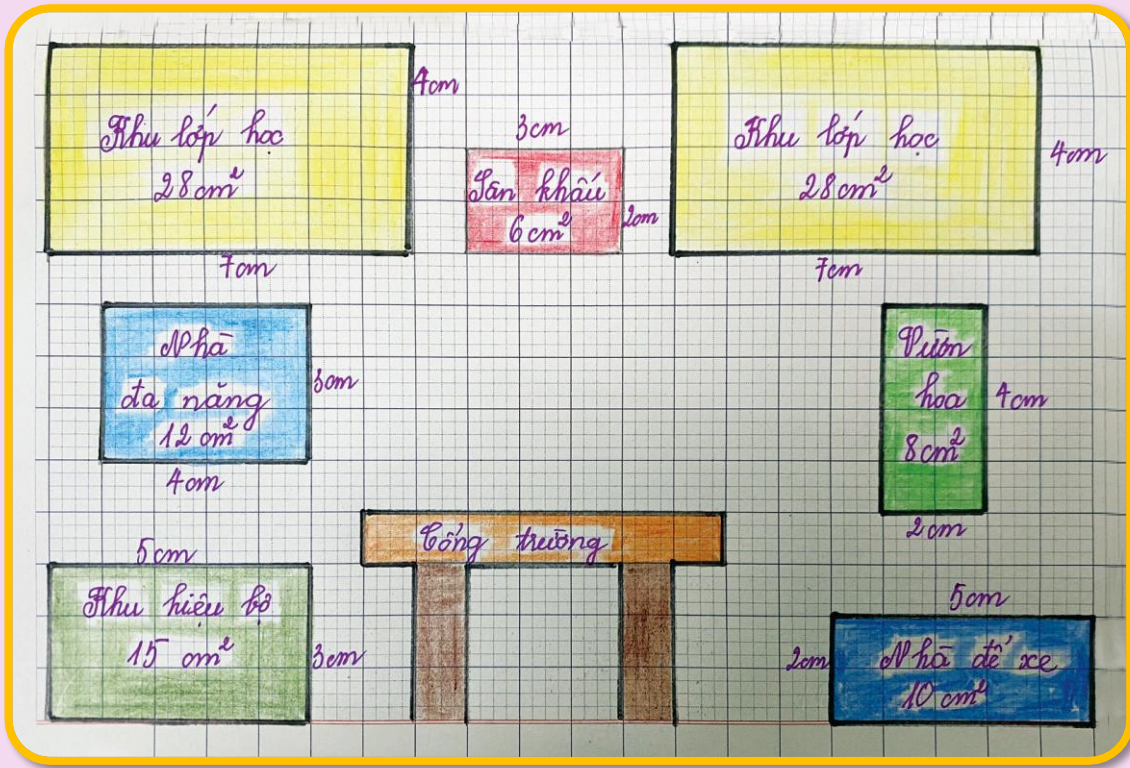
Có ghi tên và kích thước các cạnh của từng hình.

Bản thiết kế rõ ràng, phù hợp với mục đích sử dụng.





TRUNG BÀY VÀ GIỚI THIỆU SẢN PHẨM








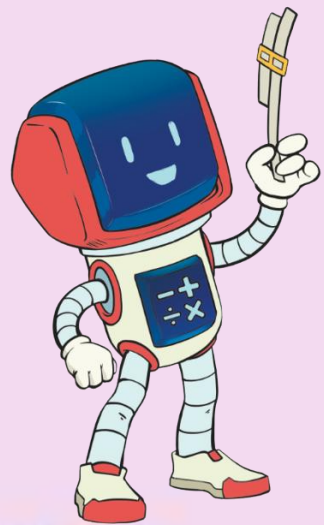
ĐÁNH GIÁ SẢN PHẨM



Thực hiện đánh giá bằng hình dán

Tiêu chí	Hoàn thành tốt	Hoàn thành	Cần cố gắng
★ Bản thiết kế có sử dụng các hình phẳng đã học trên lưới ô vuông.			
★ Có ghi tên và kích thước các cạnh của từng hình.			
★ Bản thiết kế rõ ràng, phù hợp với mục đích sử dụng.			





TẠM BIỆT CÁC EM

